

# *Ihr Endspurt zum Abitur*

---

Informationen zur Wahl  
der Prüffächer

Dr. Meike Wulf





# Ausblick

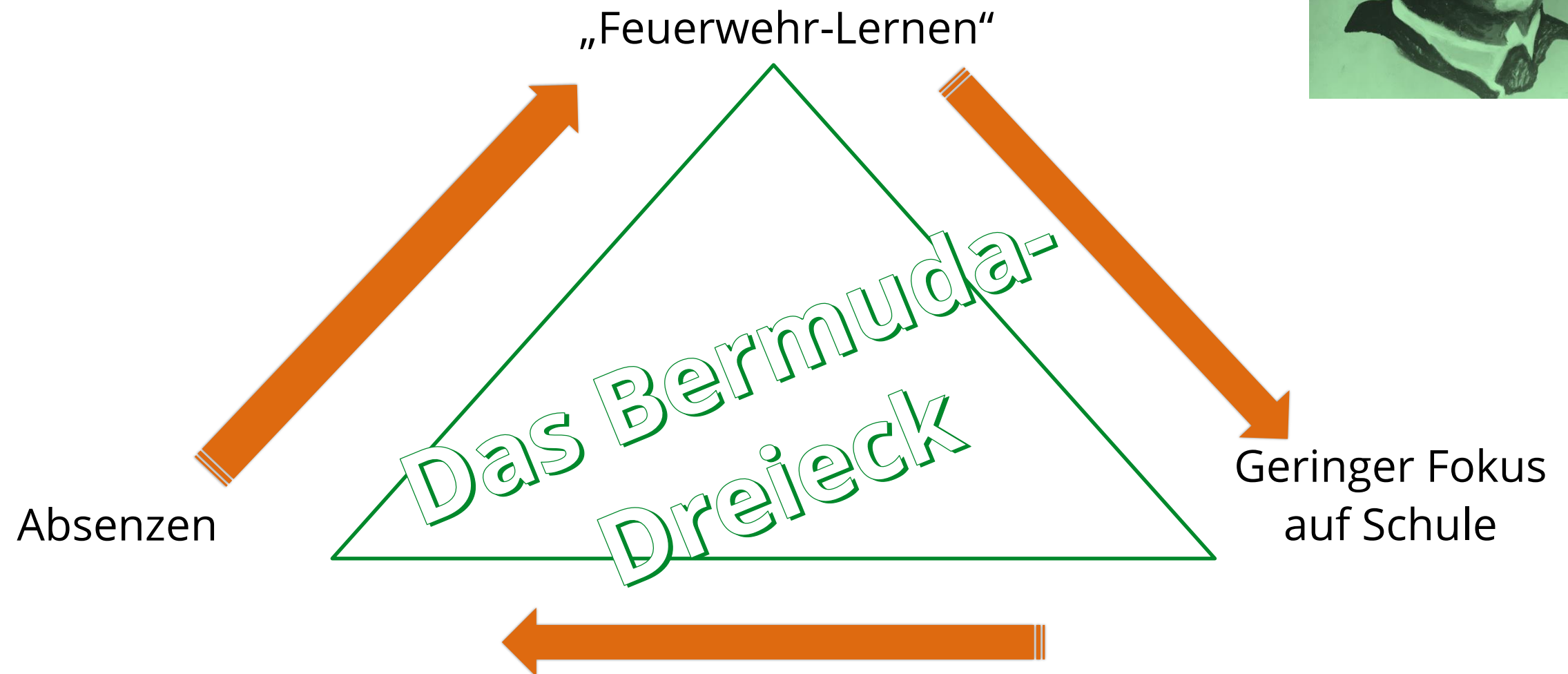
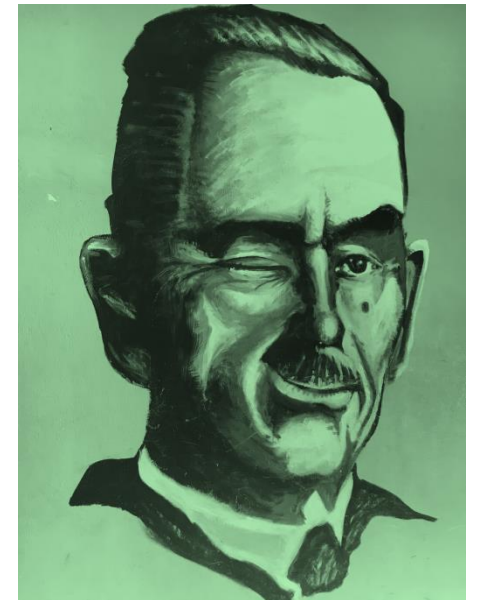
- Was sich generell empfiehlt... und was nicht
- Aufgabenfelder
- Berechnung der Ergebnisse
- Block I
- Block II
- Mündliche Prüfung „*classic*“ oder Präsentationsprüfung?
- Welche Prüfungsfächer ergeben sich, wenn...?
- Abgabe von Fächern nach Q1
- Formeln und Tabellen zur Ermittlung der Gesamtnote



# Was sich generell empfiehlt...

- pünktlich zu erscheinen
  - Materialien parat zu haben
  - geringe Fehlzeiten anzuheben
  - unentschuldigtes Fehlen zu vermeiden
- Unterkurse zu vermeiden (mind. 05 Pkt. erwirtschaften)
- rechtzeitig bei Problemen jeder Art zu kommunizieren  
(FachlehrerIn, KlassenlehrerIn, Oberstufenleitung,  
Herr Rother, Frau Frenzel)

# ... und was nicht



# Aufgabenfelder

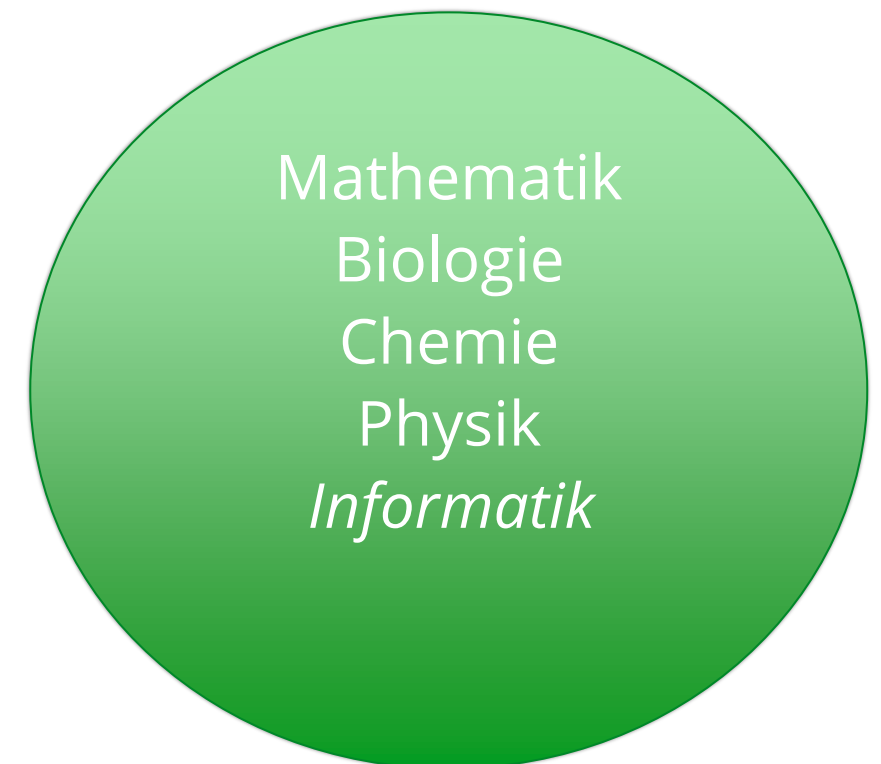
sprachlich-literarisch-  
künstlerisch



gesellschafts-  
wissenschaftlich



mathematisch-  
naturwissenschaftlich



# Berechnung der Ergebnisse

## Block I 36 Ergebnisse aus Q-Phase

- alle Ergebnisse Prüfungsfächer
- alle Ergebnisse Kernfach, das nicht Abiprüfungsfach ist
- 2x Ge
- 2x Re/Phi
- neue 2. Fremdsprache (Span.): 2 aus Q2  
neue 3. Fremdsprache (Span.) – keine Einbringpflicht (Sprachprofil)
- 4 x NaWi (nicht: Informatik)
- 1x Ku/Mu/DS
- 2x EK/WiPo
- 4x PeF

200 Punkte

## Block II Ergebnisse der Prüfungen

- Jedes Prüfungsfach gleich gewichtet
- Mind. 05 Punkte

100 Punkte

Zur Berechnung der *Endnote* werden Formeln und Tabellen benutzt (siehe letzte Folien)

# Block I

## 36 Ergebnisse aus der Q-Phase

36 Ergebnisse aus der Qualifikationsphase

Die Gesamtpunktzahl wird mit dem Faktor

**10/9 multipliziert.**

Zur genauen Berechnung gibt es eine Tabelle.

Man muss 200 Punkte  
erreichen, d. h.:

im Schnitt 05 Punkte:  $36 \times 05 \times 10/9 = \underline{\underline{200}}$

**29**-mal mindestens 5 Punkte

Bei mehr als 7 Unterkursen (04 P. und weniger) ist  
man nicht zugelassen zu den Prüfungen.



# Beispiel

	Note				Art				Belegung				nur belegte Fächer				Jg.-Sort.				Farben:	Bele
Klasse	5.1c	5.2c	6.1c	6.2c	7.1c	7.2c	8.1c	7.2a	8.1a	8.2a	9.1a	9.2a	E.1e	E.2a	Q1.1f	Q1.2f	Q2.1f	Q2.2f				
Tutor																						
De	3	3	3	3	3	3	3	3	3	3	2	3	08	06	05	08	08	08	08			
En	2	2	2	2	2	2	3	3	3	3	3	3	06	06	05	06	03	05				
Fr			2	2	3	4	4	3	2	3	3	3	06	07	07	06	07	07				
Mu	2	2	3	3		3	3	4	3	3	3	3						--				
Ku	2	1	2	2	2	2		2		2	??	4	08	08	06	08		--				
Dsp							3											--				
Re	3	3	3	3	3	3		4										--				
PI													08	09	05	07	07	07				
Ge	3	3	3	3	4	4	5	3	3	3	3	2	07	07	05	05	07	07				
Ek	??	4	4	3	4	4	5	3	4	3	3	3	05	07	06	07	05	05				
WP							5		3	3	3	3	06	09	06	03	06	06				
Ph			2	2	4	4	5	3	4	4	4	3						--				
Ch							3		2	2	3	3						--				
Bi	2	2	2	2	3	5		3	2	3	3	3	04	07	03	05	07	07				
If													10	09				--				
Ma	3	3	4	4	5	5	5	4	2	3	4	3	04	06	01	02	04	04				
Sp	1	1	2	2	1	2	2	2	3	2	2	1	08	08	09	08	09	09				
Sch	2	2	2	2	2	2		2										--				
SeG															08	05		--				
WpS									3	3	2	2						--				



## Block II (Prüfungen)

### schriftlich

1. Eins der Kernfächer De, En, Ma – Zentralabitur
2. Eins der Kernfächer De, En, Ma – Zentralabitur
3. PGF – dezentrales Abitur

### mündlich

#### 4. Prüfungsfach

(mündliche Prüfung oder Präsentationsprüfung)

***freiwillig:***

#### 5. Prüfungsfach

(mündliche Prüfung oder bes. Lernleistung)

## 5 Prüfungen

- In 3 Prüfungen müssen mindestens 5 Punkte erzielt werden
- 100 Punkte müssen erreicht werden
- Jedes Fach wird 4-fach gewertet

## 4 Prüfungen

- In 2 Prüfungen müssen mindestens 5 Punkte erzielt werden
- 100 Punkte müssen erreicht werden
- Jedes Fach wird 5-fach gewertet.

### Beispiel:

1. Prüfung Mathe: 05 P.
2. Prüfung Englisch: 05 P.
3. Prüfung WiPo: 05 P.
4. Prüfung (mdl. GE): mind. 05 P.
5. Prüfung (mdl. Bio): mind. 05 P.

### Beispiel:

1. Prüfung Mathe: 05 P.
2. Prüfung Englisch: 05 P.
3. Prüfung WiPo: 05 P.
4. Prüfung (mdl. Bio): mind. 05 P.

Man kann zusätzliche mündliche Prüfungen in schriftlichen Prüffächern ablegen, um das Ergebnis aufzuwerten.



# Beispiel

Abschlussprüfung/Abitur				
Fach	De	En	WP	Bi
Art	S	S	S	M
schr.	05	05	05	---
mündl.				05
Pr. 1	---		---	
Pr. 2	---	---	---	
<div> <div>(Abi,akt.)</div> <div>(Abi,vor.)</div> <div>aktuelle RSP</div> <div>v</div> </div>				

Abschlussprüfung/Abitur				
Fach	De	En	WP	Bi
Art	S	S	S	M
schr.	01	09	05	---
mündl.				05
Pr. 1	---		---	---
Pr. 2	---	---	---	---
<div> <div>(Abi,akt.)</div> <div>(Abi,vor.)</div> <div>aktuelle RSP</div> <div>vorige RSP</div> </div>				

Abschlussprüfung/Abitur				
Fach	De	En	WP	Bi
Art	S	S	S	M
schr.	04	04	08	---
mündl.				04
Pr. 1	---		---	---
Pr. 2	---	---	---	---
<div> <div>(Abi,akt.)</div> <div>(Abi,vor.)</div> <div>aktuelle RSP</div> <div>vorige RSP</div> </div>				



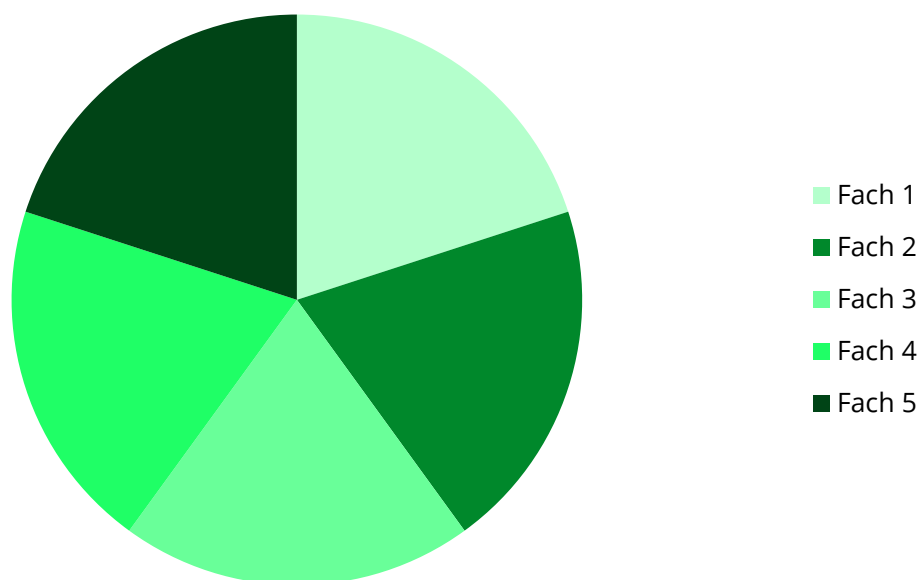
# Was spricht für....

## ...5 Prüfungen?

## ...4 Prüfungen?

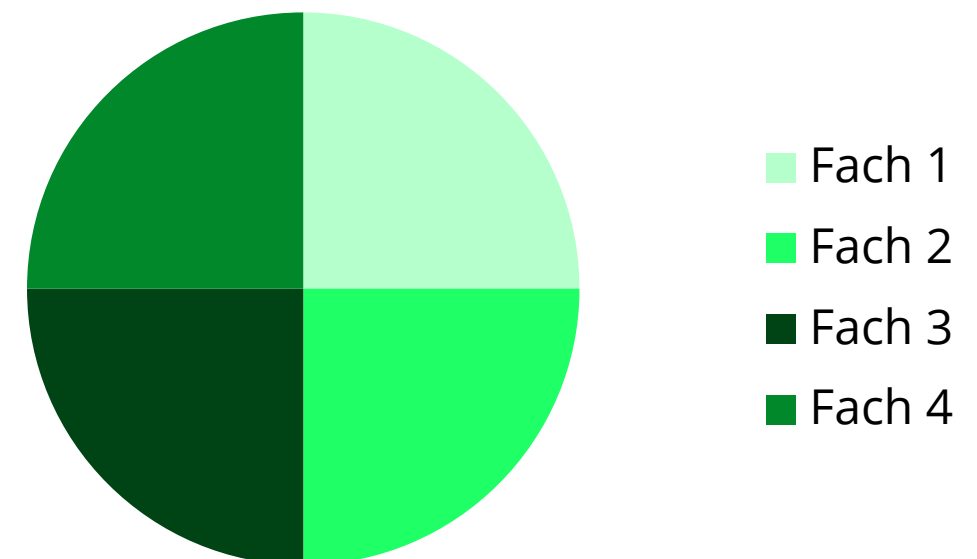
- Mathe ist als Prüfungsfach persönlich nicht gewünscht
- Abfrage der Leistungen ist breiter gestreut (d.h. jedes Ergebnis ist etwas weniger gewichtet)

**5 Prüfungen**



- Konzentration auf 4 Fächer statt auf 5 in der Vorbereitung
  - Man ist nicht der Typ für mündliche Prüfungen
- Abfrage der Leistungen ist etwas enger gefasst

**4 Prüfungen**



# Mündliche Prüfung *classic* oder Präsentationsprüfung?

## *(„klassische“) mündliche Prüfung*

- 2 Themen in Absprache mit PrüferIn zur **Vorbereitung** (es sind immer 2 Themen, Details aber bitte mit FachlehrerInnen besprechen)
- 30 Minuten Vorbereitung vor Ort (mit Material/Aufgaben, Umfang in den Fächern verschieden; ohne weitere Hilfsmittel)
- i.d.R. 20 min Prüfung, 10 min. pro Thema
- „freier Vortrag“ plus Prüfungsgespräch
- i.d.R. 1 PrüferIn, 1 ProtokollantIn, 1 Vorsitzende/r

## *Präsentationsprüfung*

- 1 Thema in Absprache mit PrüferIn
- 4 Wochen zur Erstellung der Dokumentation (Ablauf und Inhalte der Präsentation)
- 10 min. Präsentation, 20 min. Kolloquium (Fachgespräch zum Thema)
- i.d.R. 1 PrüferIn, 1 ProtokollantIn, 1 Vorsitzende/r

Lassen Sie sich durch Ihren Fachlehrer/ Ihre Fachlehrerin beraten!

# Zu beachten bei der Auswahl der Prüfungsfächer

Anfang Schuljahr 2022/23

- Aus jedem Aufgabenfeld ist mindestens ein Fach als Abiturprüfungsfach zu wählen
- In DS ist noch keine Abiturprüfung möglich
- Informatik zählt nicht als Naturwissenschaft und kann daher die Einbringpflicht (bei den 36 Kursen/4xNaWi; NaWi im Pflichtkanon der Prüffächer) nicht abdecken. Es kann aber mündliches Prüfungsfach sein (wenn Einbringpflichten erfüllt sind)
- Sport ist als P4 bei uns nicht möglich (Sporttheorie-Anteil wird nicht angeboten)
- Das Fach muss durchgehend seit der E-Phase belegt worden sein
- Englisch als schriftliches Prüfungsfach beinhaltet 10 Minuten Sprechprüfung (Partnerprüfung, wird zu 20% in die Klausurnote eingerechnet)



# Welche Prüfungsfächer ergeben sich, wenn...?

## Profil Ästhetik

1. DE EN MA
2. DE EN MA
3. KU
4. GeWi
5. NaWi

oder

1. DE EN MA
2. DE EN MA
3. KU
4. GeWi

Blau: Prüfungsfächer  
1., 2. und 3. Prüfungsfach schriftl., 3./4. mündl. (siehe Folie oben)

## Profil NaWi

1. DE EN MA
2. DE EN MA
3. NaWi
4. GeWi

oder

1. DE EN MA
2. DE EN MA
3. NaWi
4. GeWi

5. Prüfungsfach möglich, aber nicht nötig

## Profil Sprachen

1. DE EN MA
2. DE EN MA
3. Frz
4. GeWi
5. NaWi

oder

1. DE EN MA
2. DE EN MA
3. Frz
4. GeWi

## Profil Sport

1. DE EN MA
2. DE EN MA
3. Sport
4. GeWi
5. Nawi

oder

1. DE EN MA
2. DE EN MA
3. Sport
4. GeWi

## Profil Gesellschaftswissenschaften

1. DE EN MA
2. DE EN MA
3. GeWi
4. NaWi

oder

1. DE EN MA
2. DE EN MA
3. GeWi
4. GeWi/NaWi/Sprl.

5. Prüfungsfach möglich, aber nicht nötig

# Gesellschaftswissenschaften und musisch-künstlerische Fächer in Q2

(Abgabe nach Q1)

Ästhetisch	NaWi	GeWi	Sport	Sprachlich
	<i>minus</i> Ku/Mu/DS	<i>minus</i> Ku/Mu/DS	<i>minus</i> Ku/Mu/DS	<i>minus</i> Ku/Mu/DS
<i>minus</i> zwei GeWi	<i>minus</i> eine GeWi		<i>minus</i> eine GeWi	<i>minus</i> eine GeWi (nicht WiPo bili)

Bei den Gesellschaftswissenschaften ist Geschichte bis zum Abitur vertreten (=Vorgabe). Welche anderen Gesellschaftswissenschaften abgegeben oder behalten werden können, ist von den zukünftigen Möglichkeiten der Schule abhängig.

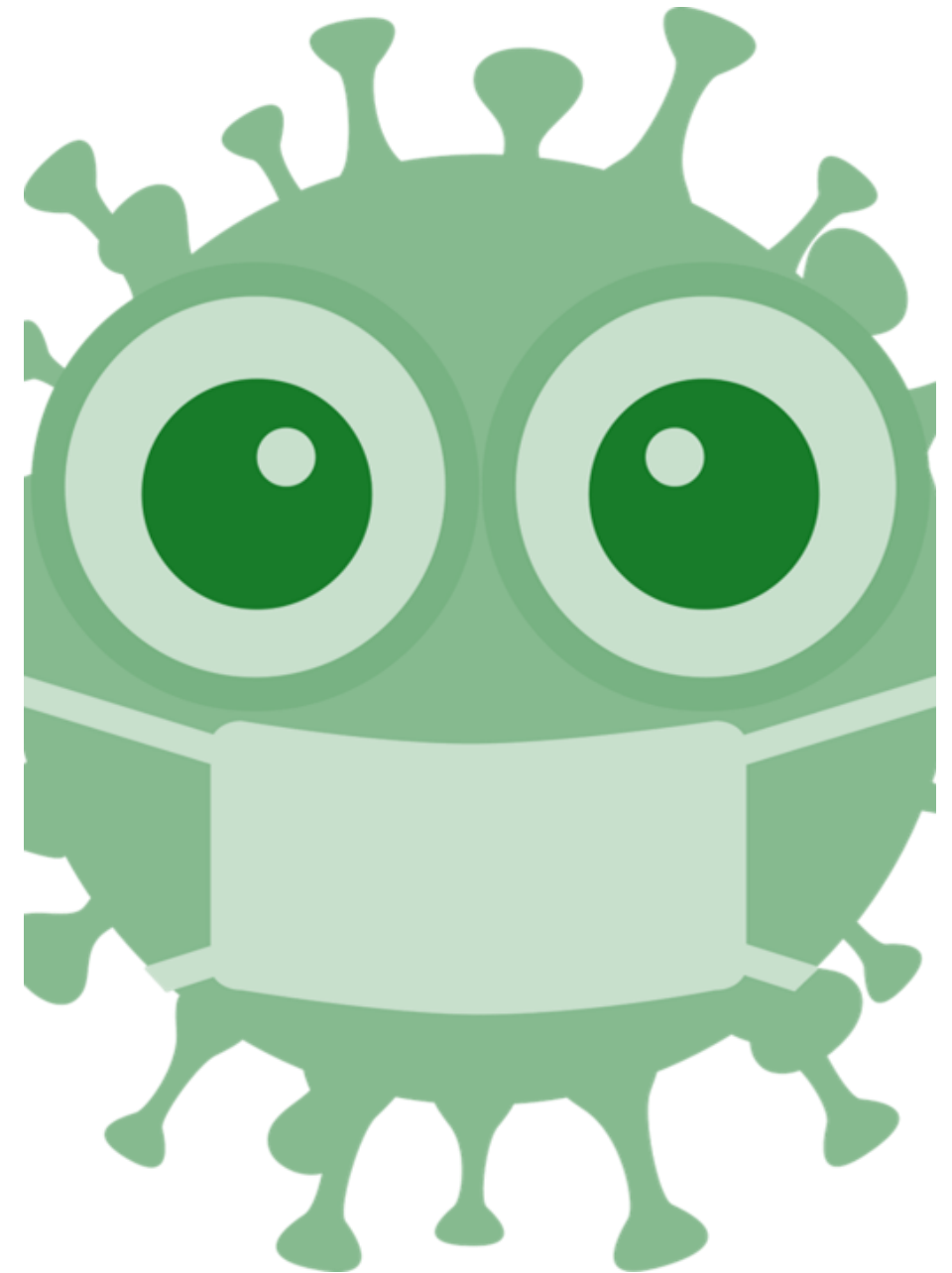
Ende Schuljahr 2021/22



# Coronabedingte Zugeständnisse

---

- **Umwahl der Prüffächer** – ist für euch noch nicht angesagt worden, wenn es so ist, dann noch einmal möglich im Dezember 2022
- Weitere **Zugeständnisse in einzelnen Kernfächern**, z.B. in Deutsch: ungefilterte Themenwahl (4 zur Auswahl) und in Mathematik (Themenfelder) => bitte bei den Fachlehrkräften erfragen
- Letztes Jahr: verlängerte Schreibzeit (+30 min.), Anerkennungslösung Sprechprüfung möglich  
=> hierzu gibt es derzeit noch keine Aussagen des MBWK





Wir wünschen Ihnen viel Erfolg beim  
Endspurt und helfen Ihnen gern, wo wir  
können.

*Dr. Meike Wulf, Oberstufenleitung*

# Punkte/Notendurchschnitt

## Berechnung der Gesamtqualifikation und der Durchschnittsnote

### Block I:

Punktsumme E I aus den Halbjahresergebnissen

(gegebenenfalls einschließlich Ergebnis einer besonderen Lernleistung)

mindestens 200,  
höchstens 600 Punkte

Berechnung:  $EI = \frac{P}{S} \cdot 40$

Dabei sind:

E I = (Gesamt-)Ergebnis Block I

P = Erzielte Punkte in den eingebrachten Fächern in vier Schulhalbjahren

S = Anzahl der Schulhalbjahresergebnisse

Ein nicht ganzzahliges Ergebnis wird mathematisch gerundet.

### Block II:

Punktsumme E II aus den Gesamtergebnissen in den Prüfungsfächern

mindestens 100,  
höchstens 300 Punkte

Berechnung:

- bei 4 Prüfungsfächern

$$E II = 5 \times PF1 + 5 \times PF2 + 5 \times PF3 + 5 \times PF4$$

- bei 5 Prüfungsfächern

$$E II = 4 \times PF1 + 4 \times PF2 + 4 \times PF3 + 4 \times PF4 + 4 \times PF5$$

Gesamtpunktzahl

mindestens 300,  
höchstens 900 Punkte

## **Tabelle zur Errechnung der Abiturdurchschnittsnote (N)**

aus der Punktzahl des Gesamtergebnisses (E) auf der Grundlage von Ziff. 9 der Vereinbarung vom 07.07.1972 i. d. F. vom 24.10.2008

Abiturdurchschnittsnote (N) aus der Formel

$$N = 5 \frac{2}{3} - \frac{E}{180}$$

Punkte	Abiturdurchschnittsnote
900 - 823	1,0
822 - 805	1,1
804 - 787	1,2
786 - 769	1,3
768 - 751	1,4
750 - 733	1,5
732 - 715	1,6
714 - 697	1,7
696 - 679	1,8
678 - 661	1,9
660 - 643	2,0
642 - 625	2,1
624 - 607	2,2
606 - 589	2,3
588 - 571	2,4
570 - 553	2,5
552 - 535	2,6
534 - 517	2,7
516 - 499	2,8
498 - 481	2,9
480 - 463	3,0
462 - 445	3,1
444 - 427	3,2
426 - 409	3,3
408 - 391	3,4
390 - 373	3,5
372 - 355	3,6
354 - 337	3,7
336 - 319	3,8
318 - 301	3,9
300	4,0



➔ Bildung eines Prüfergebnisses bei schriftlicher und mündlicher Prüfung (Verhältnis 2:1)  
nach Multiplikation [gültig seit 1.8.2015]

5 Prüfungsfächer (Faktor 4):

		Ergebnis der mündlichen Prüfung															
Ergebnis der schriftlichen Prüfung		0	1	2	3	4	5	6	7	8	9	10	11	12	13	14	15
	0	0	1	3	4	5	7	8	9	11	12	13	15	16	17	19	20
	1	3	4	5	7	8	9	11	12	13	15	16	17	19	20	21	23
	2	5	7	8	9	11	12	13	15	16	17	19	20	21	23	24	25
	3	8	9	11	12	13	15	16	17	19	20	21	23	24	25	27	28
	4	11	12	13	15	16	17	19	20	21	23	24	25	27	28	29	31
	5	13	15	16	17	19	20	21	23	24	25	27	28	29	31	32	33
	6	16	17	19	20	21	23	24	25	27	28	29	31	32	33	35	36
	7	19	20	21	23	24	25	27	28	29	31	32	33	35	36	37	39
	8	21	23	24	25	27	28	29	31	32	33	35	36	37	39	40	41
	9	24	25	27	28	29	31	32	33	35	36	37	39	40	41	43	44
	10	27	28	29	31	32	33	35	36	37	39	40	41	43	44	45	47
	11	29	31	32	33	35	36	37	39	40	41	43	44	45	47	48	49
	12	32	33	35	36	37	39	40	41	43	44	45	47	48	49	51	52
	13	35	36	37	39	40	41	43	44	45	47	48	49	51	52	53	55
	14	37	39	40	41	43	44	45	47	48	49	51	52	53	55	56	57
15	40	41	43	44	45	47	48	49	51	52	53	55	56	57	59	60	

4 Prüfungsfächer (Faktor 5):

		Ergebnis der mündlichen Prüfung															
Ergebnis der schriftlichen Prüfung		0	1	2	3	4	5	6	7	8	9	10	11	12	13	14	15
	0	0	2	3	5	7	8	10	12	13	15	17	18	20	22	23	25
	1	3	5	7	8	10	12	13	15	17	18	20	22	23	25	27	28
	2	7	8	10	12	13	15	17	18	20	22	23	25	27	28	30	32
	3	10	12	13	15	17	18	20	22	23	25	27	28	30	32	33	35
	4	13	15	17	18	20	22	23	25	27	28	30	32	33	35	37	38
	5	17	18	20	22	23	25	27	28	30	32	33	35	37	38	40	42
	6	20	22	23	25	27	28	30	32	33	35	37	38	40	42	43	45
	7	23	25	27	28	30	32	33	35	37	38	40	42	43	45	47	48
	8	27	28	30	32	33	35	37	38	40	42	43	45	47	48	50	52
	9	30	32	33	35	37	38	40	42	43	45	47	48	50	52	53	55
	10	33	35	37	38	40	42	43	45	47	48	50	52	53	55	57	58
	11	37	38	40	42	43	45	47	48	50	52	53	55	57	58	60	62
	12	40	42	43	45	47	48	50	52	53	55	57	58	60	62	63	65
	13	43	45	47	48	50	52	53	55	57	58	60	62	63	65	67	68
	14	47	48	50	52	53	55	57	58	60	62	63	65	67	68	70	72
15	50	52	53	55	57	58	60	62	63	65	67	68	70	72	73	75	

# Zum Nachlesen

Die Profiloberstufe in Schleswig-Holstein

(Informationen des Ministeriums für Schule und Berufsbildung)

<http://www.schleswig-holstein.de/DE/Fachinhalte/S/schulsystem/profiloberstufe.html>

OAPVO

(Landesverordnung über die Gestaltung der Oberstufe und der Abiturprüfung an Gymnasien und Gemeinschaftsschulen)

<http://www.gesetze-rechtsprechung.sh.juris.de/jportal/?quelle=jlink&query=GymOAbiPrO+SH&psml=bsshoprod.psml&max=true&aiz=true>

Zentralabitur

(Themenkorridore, Fachanforderungen etc.)

<http://za.schleswig-holstein.de/content/zentralabitur.php?group=11&ugroup=1>

© für die Inhalte dieser Präsentation: Dr.M.Wulf, Lübeck 2021  
Weiterverwendung bitte nur nach persönlicher Absprache.



Instant-  
Feedback