

# WEGE ZUM ABITUR (UND ANDERSWO HIN)

Input und Denkanstöße  
zu Fachhochschulreife und Abitur

*Dr. Meike Wulf, 2021*



# ABITUR, MUSS DAS SEIN?

**Sie werden gleich per Zufall für 15 Minuten in einen Breakout-Room gesendet.**

**Diskutieren Sie dort folgende Fragen:**

- Wie wichtig ist Ihnen das Erreichen des Abiturs (auf einer Skala von 0/gar nicht bis 10/besonders wichtig)?
- Wie wichtig ist Ihnen dabei das Erreichen eines bestimmten Durchschnitts (auf einer Skala von 0/gar nicht bis 10/besonders wichtig)?

Sprechen Sie dabei auch über Ihre Beweggründe: Warum ist Ihnen das Abitur, evtl. sogar mit einem bestimmten Durchschnitt, so wichtig? (Bzw. warum nicht?)

# AUSWERTUNG

**Skala 1: Mir ist das Erreichen des Abiturs wichtig.**

1	2	3	4	5	6	7	8	9	10
---	---	---	---	---	---	---	---	---	----

**Skala 2: Mir ist das Erreichen eines bestimmten Durchschnitts wichtig.**

1	2	3	4	5	6	7	8	9	10
---	---	---	---	---	---	---	---	---	----

**Und wieso?**

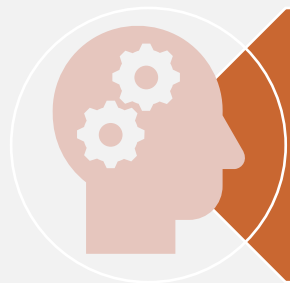
## WIE IST DIE OBERSTUFE AUFGEBAUT? (NOCH G8)



E- Jahrgang  
Möglicher Abschluss: MSA



Q1.1 und Q1.2  
Möglicher Abschluss: FHSR



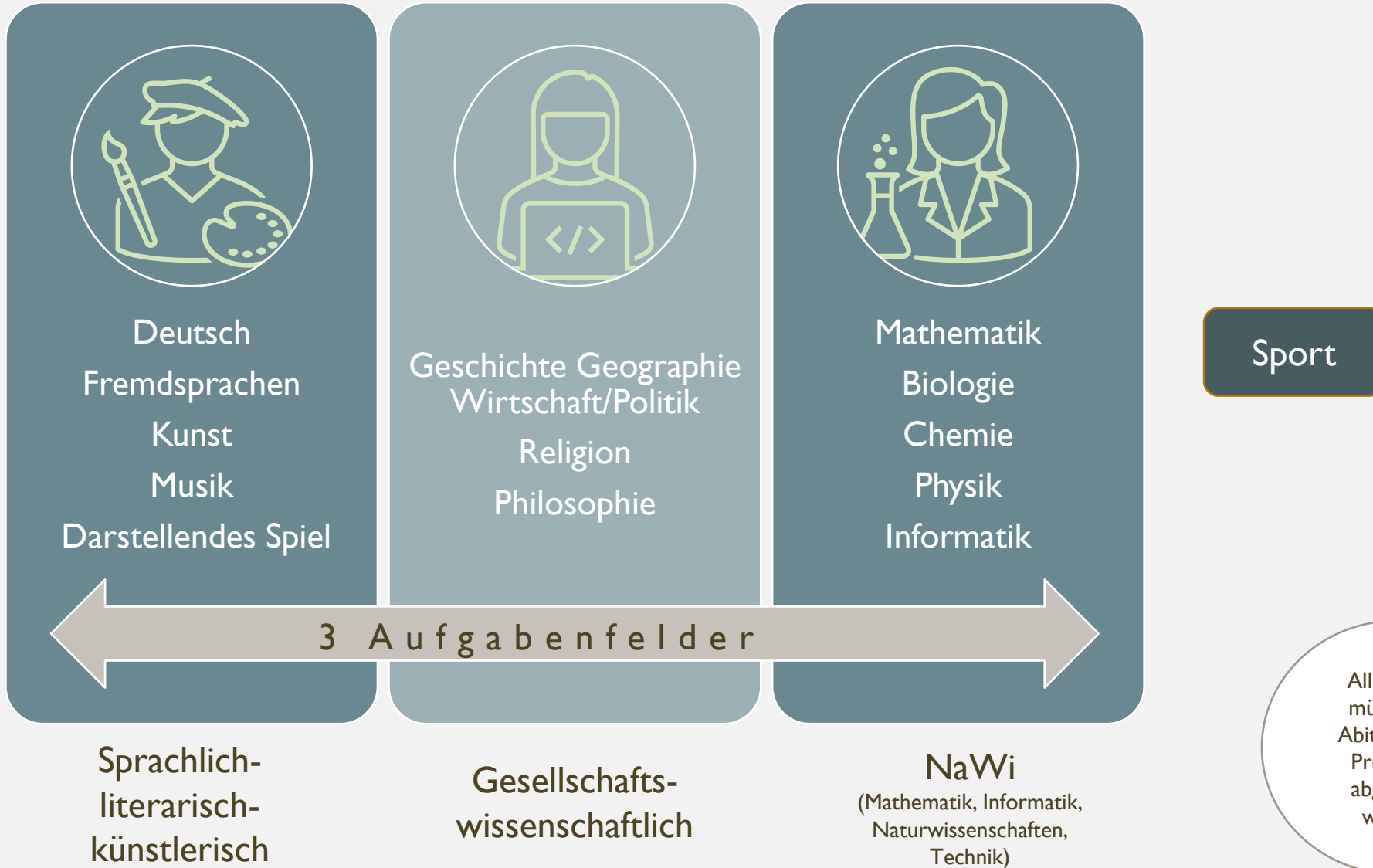
Q2.1 und Q2.2  
Möglicher Abschluss: Allgemeine  
Hochschulreife (=Abitur)

← Versetzung\*

Zulassungsbedingungen  
müssen zu jedem Zeugnis  
erfüllbar sein

\* Höchstens 1xmangelhaft,  
keinmal unbefriedigend (egal,  
welches Fach!)

# WIE SIND DIE FÄCHER EINGETEILT?



# DIE FACHHOCHSCHULREIFE



# WAS ZÄHLT FÜR DIE FACHHOCHSCHULREIFE?

## Schulischer Teil

- 17 Ergebnisse aus Q1.1/Q1.2:  
2x De, 2x fortgeführte Fremdsprache,  
2x Ge, 2x Ma, 2x NaWi, 2x PFG, 1x Rel./Phil,  
1x Ku/MU/DS 2x WiPo/Ek  
(2x Wipo, 2x Ek oder 1x WiPo/1x Ek aus unterschiedl. Halbjahren)
- Davon 11x mind. 05 Pkt.
- In Kernfächern und PFG mindestens  
2x 05 Pkt.
- 4x 05 Pkt. aus Kernfächern und PFG

Ein Fach kann mehrere Bedingungen erfüllen; pro Fach können höchstens 2 Leistungen eingebracht werden; Leistungen mit 00 Pkt. können nicht angerechnet werden. FHSR (SH) nicht anerkannt in Bayern und Sachsen.

## Berufspraktischer Teil

- abgeschlossene Berufsausbildung
- einjähriges Praktikum, max. 3 Praktikumsstellen
- ein Jahr Teilnahme an Berufsausbildung (nicht: schulisch)
- FSJ, ökol. Jahr, Wehrdienst, Bundesfreiwilligendienst
- Bestätigung durch die Schule, an der der schul. Teil erworben wurde

Genaue Bedingungen:  
Siehe Anlage

Berechnung:  $E = P : S \times 19$

Dabei sind:

$E$  = (Gesamt-)Ergebnis

$P$  = Erzielte Punkte in den eingebrachten Fächern in zwei Schulhalbjahren

$S$  = Anzahl der Schulhalbjahresergebnisse

Ein nicht ganzzahliges Ergebnis wird mathematisch gerundet. Siehe Anlage!

## WAS PASSIERT, WENN...?

	<i>Bedingungen nach</i>	<i>FHR</i>	<i>Noten aus</i>
1	<i>Q1.1/Q1.2 erfüllt, in Q2.1 bessere Noten</i>	<i>ja</i>	<i>Q1</i>
2	<i>Q1.1/Q1.2 erfüllt, in Q2.1 schlechtere No- ten, sodass Q1.2/Q2.1 die Bedingungen nicht erfüllen</i>	<i>ja</i>	<i>Q1</i>
3	<i>Q1.1/Q1.2 erfüllt, Rücktritt Q1.1/Q1.2 (neu) nicht erfüllt</i>	<i>nein</i>	-
4	<i>Q1.1/Q1.2 erfüllt, Rücktritt Q1.1/Q1.2 (neu) besser erfüllt</i>	<i>ja</i>	<i>Q1 Wdh.</i>



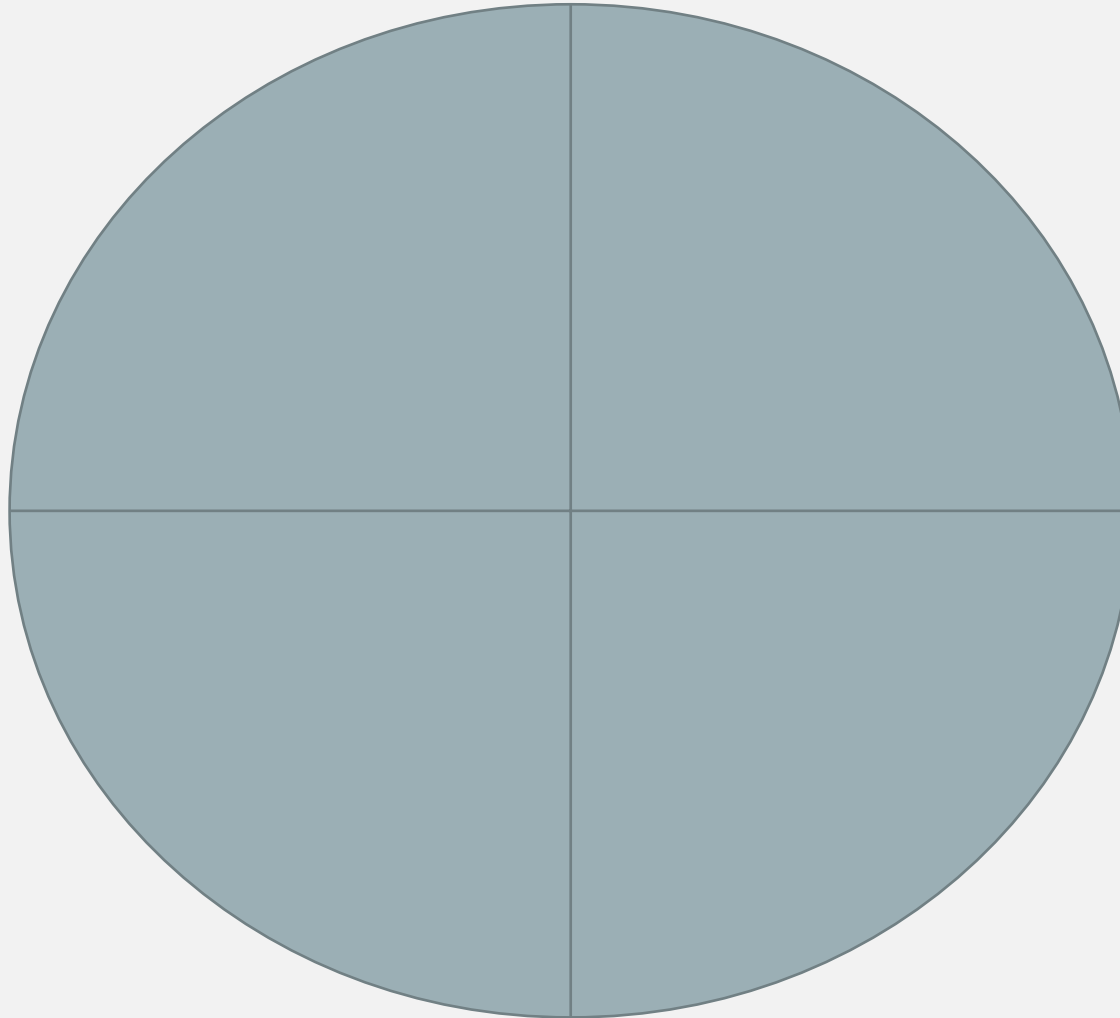
# WENN ICH DIE TMS MIT DER FHSR VERLASSEN WÜRDEN, HÄTTE DAS....

Einfluss auf  
meine berufliche  
Zukunft  
(-> 5-10 Jahre)

Einfluss auf die  
Verwirklichung  
meiner  
Lebensziele  
(-> 10-20 Jahre)

Einfluss auf  
mein  
Selbstwert-  
gefühl

Einfluss auf  
meine  
langfristige  
Zufriedenheit  
im Leben



SEHT IHR DAS SO?  
SEHEN EURE ELTERN DAS SO?

# Torte der Wahrheit

VON KATJA BERLIN

Deutsche Schulabschlüsse



■ Abitur  
■ kein Abitur  
■ kein Abitur  
■ kein Abitur

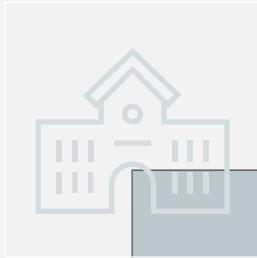
DIE ZEIT

# DAS ABITUR



# WIE SETZT SICH DAS ABITUR ZUSAMMEN?

(LETZTMALIG 2023 ABITUR NACH DIESER OAPVO)



## Block 1

- 36 Ergebnisse aus der Q-Phase
- alle Ergebnisse Prüffächer (Profil, 2 Kernfächer)
- alle Ergebnisse des weiteren Kernfachs
- 2x Ge
- 2x Re/Phil
- 2x Esp (Q2.1/Q2.2)
- 4x NaWi (nicht: Inf.)
- 1x Ku/Mu/DS
- 2x Geo/WiPo

Ergebnis=Zeugnisnote  
Keine einfache  
Addition, sondern  
faktoriert.  
Man muss mindestens  
29/36 Kurse mit 05 P.  
oder mehr abschließen



## Block 2

- 3 schriftliche Prüfungen auf erhöhtem Niveau (Profilfach+2 Kernfächer)
- 1-2 mündliche Prüfungen (=> hängt davon ab, welche Aufgabenfelder noch abgedeckt werden müssen (oder freiwillig))
- Jede Prüfung muss im Schnitt mit 05 P. absolviert werden

# Block I

## 36 Ergebnisse aus der Q-Phase

36 Ergebnisse aus der Qualifikationsphase  
Die Gesamtpunktzahl wird mit dem Faktor  
10/9 multipliziert.

Zur genauen Berechnung gibt es eine Tabelle.

Man muss 200 Punkte  
erreichen, d. h.:  
im Schnitt 05 Punkte:  $36 \times 05 \times 10/9 = \underline{200}$

29-mal mindestens 5 Punkte  
Bei mehr als 7 Unterkursen (04 P. und weniger) ist man nicht  
zugelassen zu den Prüfungen.

## Block II Prüfungen

### schriftlich

1. Eins der Kernfächer De, En, Ma – Zentralabitur
2. Eins der Kernfächer De, En, Ma – Zentralabitur
3. PGF – dezentrales Abitur

### mündlich

4. Prüfungsfach (mündliche Prüfung oder Präsentationsprüfung)

*freiwillig:*

5. Prüfungsfach (mündliche Prüfung oder bes. Lernleistung)

## 5 Prüfungen

- In 3 Prüfungen müssen mindestens 5 Punkte erzielt werden
- 100 Punkte müssen erreicht werden
- Jedes Fach wird 4-fach gewertet

## 4 Prüfungen

- In 2 Prüfungen müssen mindestens 5 Punkte erzielt werden
- 100 Punkte müssen erreicht werden
- Jedes Fach wird 5-fach gewertet.

### Beispiel:

1. Prüfung Mathe: 05 P.
2. Prüfung Englisch: 05 P.
3. Prüfung WiPo: 05 P.
4. Prüfung (mdl. GE): mind. 05 P.
5. Prüfung (mdl. Bio): mind. 05 P.

### Beispiel:

1. Prüfung Mathe: 05 P.
2. Prüfung Englisch: 05 P.
3. Prüfung WiPo: 05 P.
4. Prüfung (mdl. Bio): mind. 05 P.

Man kann zusätzliche mündliche Prüfungen in schriftlichen Prüfungsfächern ablegen, um das Ergebnis aufzuwerten.

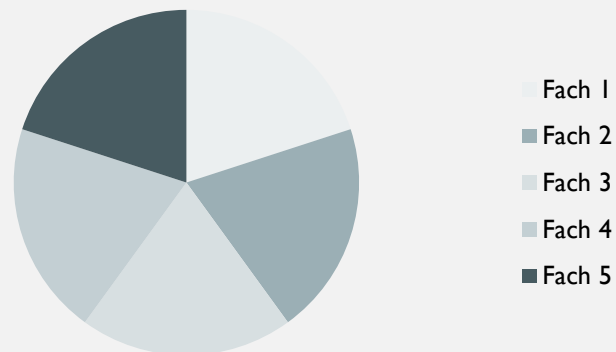
# WAS SPRICHT FÜR

## ...5 PRÜFUNGEN?

## ...4 PRÜFUNGEN?

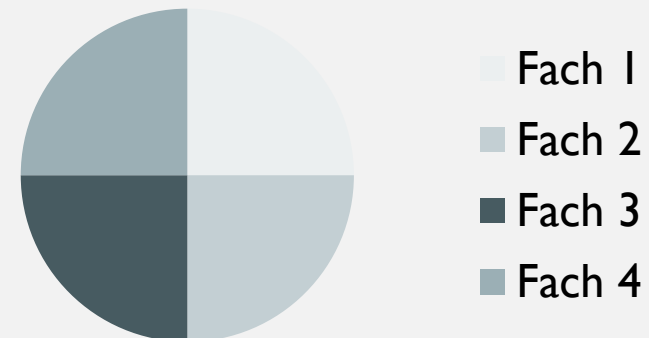
- z.B. Mathe ist als Prüfungsfach persönlich nicht gewünscht
- Abfrage der Leistungen ist breiter gestreut (d.h. jedes Ergebnis ist etwas weniger gewichtet)

**5 Prüfungen**



- Konzentration auf 4 Fächer statt auf 5 in der Vorbereitung
- Man ist nicht der Typ für mündliche Prüfungen
- Abfrage der Leistungen ist etwas enger gefasst

**4 Prüfungen**





# WELCHE PRÜFFÄCHER ERGEBEN SICH, WENN...?

## NaWi

1. De
2. En
3. Profil
4. GeWi
5. (freiwillig)

1. De oder En
2. Ma
3. Profil
4. GeWi
5. (freiwillig)

## GeWi

1. De
2. En
3. Profil
4. MINT
5. (freiwillig)

1. De oder En
2. Ma
3. Profil
4. freie Wahl (nicht: Spo)
5. (freiwillig)

## Ästhet.

1. De
2. En
3. Ku
4. MINT
5. GeWi

1. De oder En
2. Ma
3. Ku
4. GeWi
5. (freiwillig)

1. zentral, schriftlich, erhöhtes Niveau
2. zentral, schriftlich, erhöhtes Niveau
3. dezentral, schriftlich, erhöhtes Niveau
4. Mdl. od. Präsentationsprüfung
5. Mdl.



Sprache  
I

1. De
2. KF-Sprache
3. En
4. GeWi
5. MINT

1. De oder KF-Sprache
2. Ma
3. En
4. GeWi
5. (freiwillig)

Sprache  
2


1. De
2. En
3. Frz
4. GeWi
5. MINT

1. De oder En
2. Ma
3. Frz
4. GeWi
5. (freiwillig)

Spo

1. De
2. En
3. Spo
4. MINT
5. GeWi

1. De oder En
2. Ma
3. Spo
4. GeWi
5. (freiwillig)

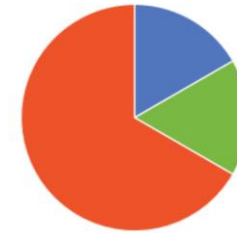
- 
1. zentral, schriftlich, erhöhtes Niveau
  2. zentral, schriftlich, erhöhtes Niveau
  3. dezentral, schriftlich, erhöhtes Niveau
  4. Mdl. od. Präsentationsprüfung
  5. Mdl.

TRIFFT DAS  
EURER  
MEINUNG  
NACH ZU?

# Torte der Wahrheit

VON KATJA BERLIN

Wie Schüler in Deutschland  
zum Abitur kommen



- Indem sie Mathe lernen
- Indem sie Englisch üben
- Indem sie deutsche Akademikereltern haben

DIE ZEIT