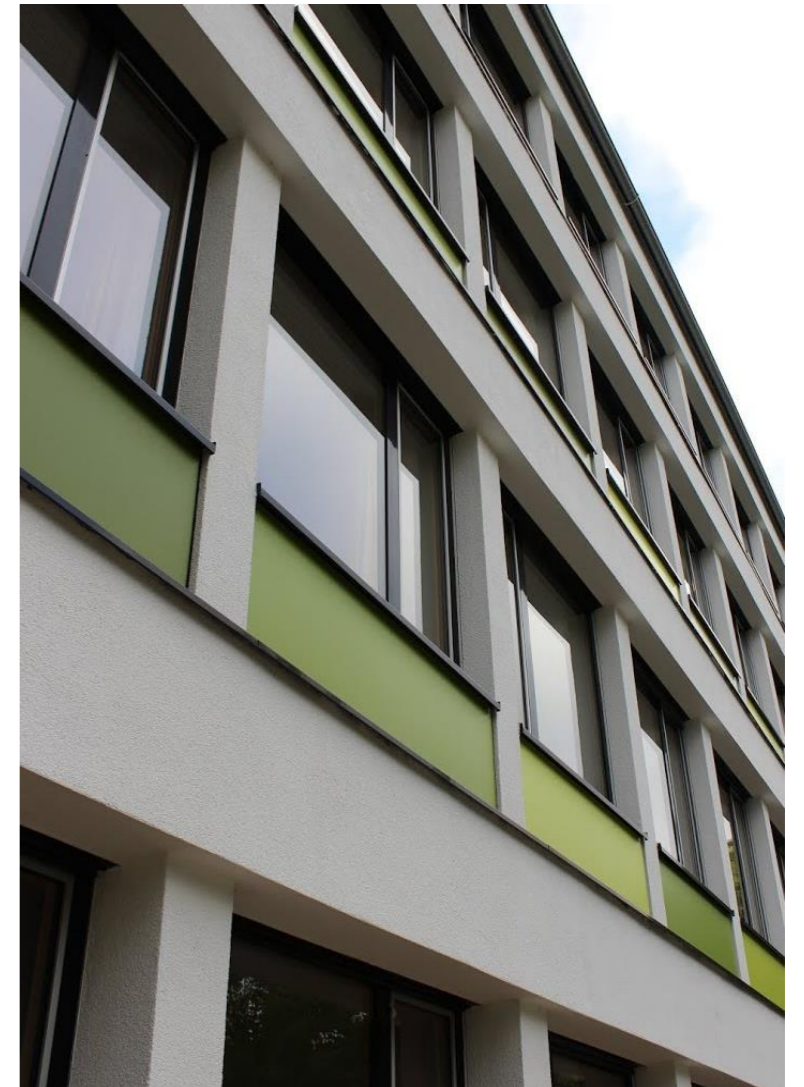


Was zählt fürs Abitur?



Aufgabenfelder

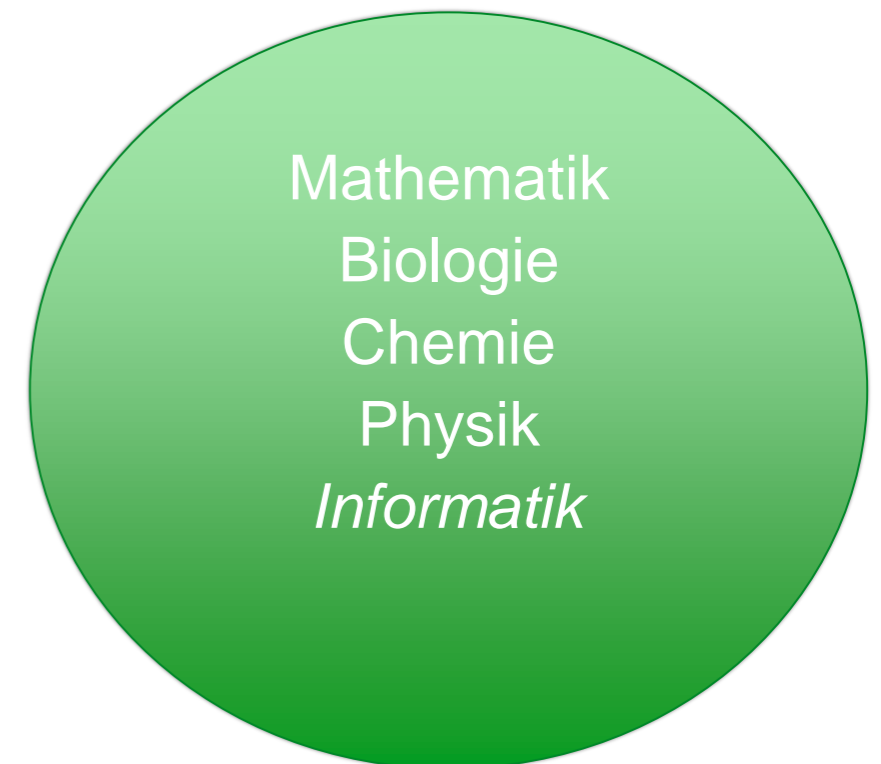
sprachlich-literarisch-
künstlerisch



gesellschafts-
wissenschaftlich



mathematisch-
naturwissenschaftlich



Berechnung der Ergebnisse

Block I
36 Ergebnisse
aus Q-Phase

Block II
Ergebnisse
der Prüfungen

- alle Ergebnisse Prüfungsfächer
- alle Ergebnisse Kernfach, das nicht Abiprüfungsfach ist
- 2x Ge
- 2x Re/Phi
- neue Fremdsprache (Span.): 2 aus Q2
- 4 x NaWi (nicht: Informatik)
- 1x Ku/Mu/DS
- 2x EK/WiPo
- 4x PeF

200 Punkte

- Jedes Prüfungsfach gleich gewichtet
- Mind. 05 Punkte

100 Punkte

Zur Berechnung der *Endnote* werden Formeln und Tabellen benutzt (siehe letzte Folien)

Block I

36 Ergebnisse aus der Q-Phase

36 Ergebnisse aus der Qualifikationsphase
Die Gesamtpunktzahl wird mit dem Faktor
10/9 multipliziert.

Zur genauen Berechnung gibt es eine Tabelle.

Man muss 200 Punkte
erreichen, d. h.:

im Schnitt 05 Punkte: $36 \times 05 \times 10/9 = \underline{\underline{200}}$

29-mal mindestens 5 Punkte

Bei mehr als 7 Unterkursen (04 P. und weniger) ist man
nicht zugelassen zu den Prüfungen.

Block II (Prüfungen)

schriftlich

1. Eins der Kernfächer De, En, Ma – Zentralabitur
2. Eins der Kernfächer De, En, Ma – Zentralabitur
3. PGF – dezentrales Abitur

mündlich

4. Prüfungsfach

(mündliche Prüfung oder Präsentationsprüfung)

freiwillig:

5. Prüfungsfach

(mündliche Prüfung oder bes. Lernleistung)

5 Prüfungen

- In **3** Prüfungen müssen mindestens 5 Punkte erzielt werden
- 100 Punkte müssen erreicht werden
- Jedes Fach wird **4**-fach gewertet

4 Prüfungen

- In **2** Prüfungen müssen mindestens 5 Punkte erzielt werden
- 100 Punkte müssen erreicht werden
- Jedes Fach wird **5**-fach gewertet.

Beispiel:

1. Prüfung Mathe: 05 P.
2. Prüfung Englisch: 05 P.
3. Prüfung WiPo: 05 P.
4. Prüfung (mdl. GE): mind.05 P.
5. Prüfung (mdl. Bio): mind. 05 P.

Beispiel:

1. Prüfung Mathe: 05 P.
2. Prüfung Englisch: 05 P.
3. Prüfung WiPo: 05 P.
4. Prüfung (mdl. Bio): mind. 05 P.

Man kann zusätzliche mündliche Prüfungen in schriftlichen Prüffächern ablegen, um das Ergebnis aufzuwerten.

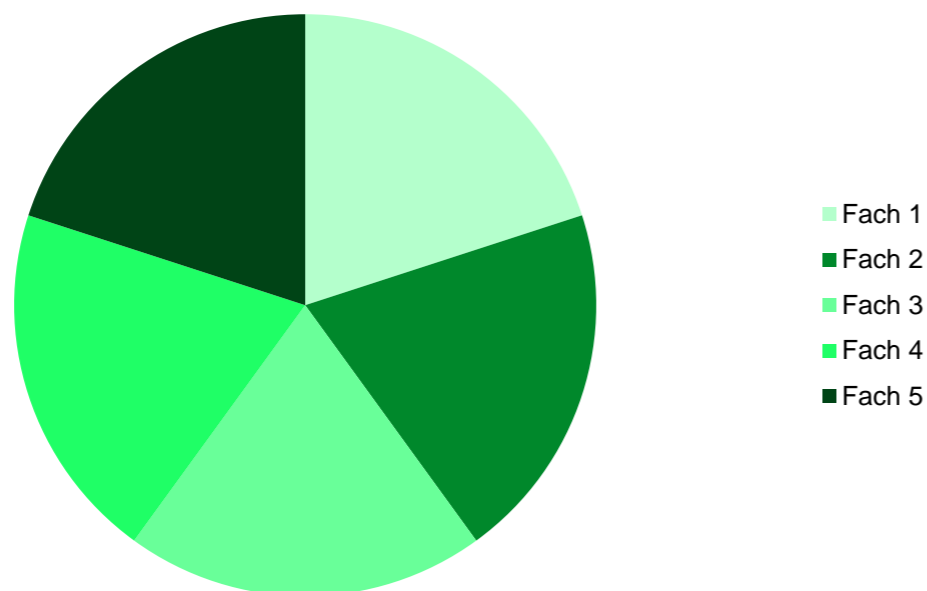
Was spricht für....

...5 Prüfungen?

...4 Prüfungen?

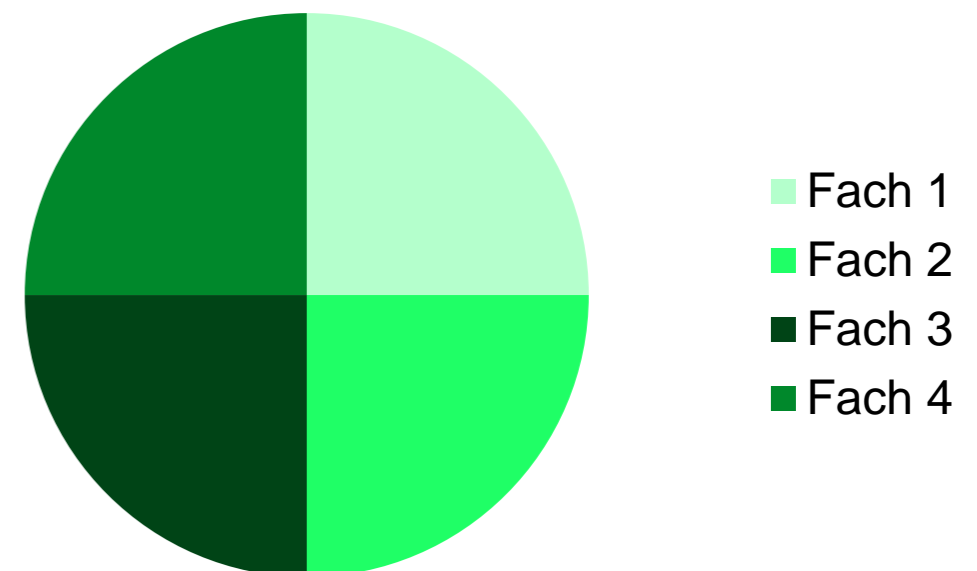
- Mathe ist als Prüfungsfach persönlich nicht gewünscht
- Abfrage der Leistungen ist breiter gestreut (d.h. jedes Ergebnis ist etwas weniger gewichtet)

5 Prüfungen



- Konzentration auf 4 Fächer statt auf 5 in der Vorbereitung
- Man ist nicht der Typ für mündliche Prüfungen
- Abfrage der Leistungen ist etwas enger gefasst

4 Prüfungen



Zu beachten bei der Auswahl der Prüfungsfächer

- Aus jedem Aufgabenfeld ist mindestens ein Fach als Abiturprüfungsfach zu wählen
- In DS ist noch keine Abiturprüfung möglich
- Informatik zählt nicht als Naturwissenschaft und kann daher die Einbringpflicht (bei den 36 Kursen/4xNaWi; NaWi im Pflichtkanon der Prüffächer) nicht abdecken. Es kann aber mündliches Prüfungsfach sein (wenn Einbringpflichten erfüllt sind)
- Sport ist als P4 bei uns nicht möglich (Sporttheorie-Anteil wird nicht angeboten)
- Das Fach muss durchgehend seit der E-Phase belegt worden sein
- Englisch als schriftliches Prüfungsfach beinhaltet 10 Minuten Sprechprüfung (Partnerprüfung)

Gesellschaftswissenschaften und musisch-künstlerische Fächer in Q2

(Abgabe nach Q1)

Ästhetisch	NaWi	GeWi	Sport	Sprachlich
	<i>minus</i> Ku/Mu/DS	<i>minus</i> Ku/Mu/DS	<i>minus</i> Ku/Mu/DS	<i>minus</i> Ku/Mu/DS
<i>minus</i> zwei GeWi	<i>minus</i> eine GeWi		<i>minus</i> eine GeWi	<i>minus</i> eine GeWi

Geschichte ist als Gesellschaftswissenschaft bis zum Abitur vertreten (=Vorgabe).

Welche anderen Gesellschaftswissenschaften abgegeben oder behalten werden können, ist von den zukünftigen Möglichkeiten der Schule abhängig.

Wir fragen zwischen Oster- und

Sommerferien Ihre *Wünsche* ab und versuchen, diese zu berücksichtigen

Ihre *verbindliche Wahl* der Prüffächer erfolgt am Anfang von Q2.1 (nach den Sommerferien).

Welche Prüfungsfächer ergeben sich, wenn...?

Blau: Prüfungsfächer
1., 2. und 3. Prüfungsfach schriftl., 3./4. mdl.
(siehe Folie oben)

Profil

Ästhetik

1. DE EN MA
2. DE EN MA
3. KU
4. GeWi
5. NaWi

oder

1. DE EN MA
2. DE EN MA
3. KU
4. GeWi

Profil

NaWi

1. DE EN MA
2. DE EN MA
3. NaWi
4. GeWi

oder

1. DE EN MA
2. DE EN MA
3. NaWi
4. GeWi

5. Prüfungsfach möglich, aber nicht nötig

Profil

Sprachen

1. DE EN MA
2. DE EN MA
3. Frz
4. GeWi
5. NaWi

oder

1. DE EN MA
2. DE EN MA
3. Frz
4. GeWi

Profil Sport

1. DE EN MA
2. DE EN MA
3. Sport
4. GeWi
5. Nawi

oder

1. DE EN MA
2. DE EN MA
3. Sport
4. GeWi

Profil Gesellschaftswissenschaften

1. DE EN MA
2. DE EN MA
3. GeWi
4. NaWi

oder

1. DE EN MA
2. DE EN MA
3. GeWi
4. GeWi/NaWi/Sprl.

5. Prüfungsfach möglich, aber nicht nötig



Wir wünschen Ihnen viel Erfolg und helfen
Ihnen gern, wo wir können.

*Die nächste ausführliche Info zur Wahl der Prüffächer und zur Art der Prüfungen
erfolgt vor den Sommerferien.*

Dr. Meike Wulf, Oberstufenleitung

22.09.2016

Punkte/Notendurchschnitt

Berechnung der Gesamtqualifikation und der Durchschnittsnote

Block I:

Punktsumme E I aus den Halbjahresergebnissen

(gegebenenfalls einschließlich Ergebnis einer besonderen Lernleistung)

mindestens 200,
höchstens 600 Punkte

$$\text{Berechnung: } EI = \frac{P}{S} \cdot 40$$

Dabei sind:

E I = (Gesamt-)Ergebnis Block I

P = Erzielte Punkte in den eingebrachten Fächern in vier Schulhalbjahren

S = Anzahl der Schulhalbjahresergebnisse

Ein nicht ganzzahliges Ergebnis wird mathematisch gerundet.

Block II:

Punktsumme E II aus den Gesamtergebnissen in den Prüfungsfächern

mindestens 100,
höchstens 300 Punkte

Berechnung:

- bei 4 Prüfungsfächern

$$E II = 5 \times PF1 + 5 \times PF2 + 5 \times PF3 + 5 \times PF4$$

- bei 5 Prüfungsfächern

$$E II = 4 \times PF1 + 4 \times PF2 + 4 \times PF3 + 4 \times PF4 + 4 \times PF5$$

Gesamtpunktzahl

mindestens 300,
höchstens 900 Punkte

Tabelle zur Errechnung der Abiturdurchschnittsnote (N)

aus der Punktzahl des Gesamtergebnisses (E) auf der Grundlage von Ziff. 9 der Vereinbarung vom 07.07.1972 i. d. F. vom 24.10.2008

Abiturdurchschnittsnote (N) aus der Formel

$$N = 5 \frac{2}{3} - \frac{E}{180}$$

Punkte	Abiturdurchschnittsnote
900 - 823	1,0
822 - 805	1,1
804 - 787	1,2
786 - 769	1,3
768 - 751	1,4
750 - 733	1,5
732 - 715	1,6
714 - 697	1,7
696 - 679	1,8
678 - 661	1,9
660 - 643	2,0
642 - 625	2,1
624 - 607	2,2
606 - 589	2,3
588 - 571	2,4
570 - 553	2,5
552 - 535	2,6
534 - 517	2,7
516 - 499	2,8
498 - 481	2,9
480 - 463	3,0
462 - 445	3,1
444 - 427	3,2
426 - 409	3,3
408 - 391	3,4
390 - 373	3,5
372 - 355	3,6
354 - 337	3,7
336 - 319	3,8
318 - 301	3,9
300	4,0

➔ Bildung eines Prüfergebnisses bei schriftlicher und mündlicher Prüfung (Verhältnis 2:1) nach Multiplikation [gültig seit 1.8.2015]

5 Prüfungsfächer (Faktor 4):

		Ergebnis der mündlichen Prüfung															
		0	1	2	3	4	5	6	7	8	9	10	11	12	13	14	15
Ergebnis der schriftlichen Prüfung	0	0	1	3	4	5	7	8	9	11	12	13	15	16	17	19	20
	1	3	4	5	7	8	9	11	12	13	15	16	17	19	20	21	23
	2	5	7	8	9	11	12	13	15	16	17	19	20	21	23	24	25
	3	8	9	11	12	13	15	16	17	19	20	21	23	24	25	27	28
	4	11	12	13	15	16	17	19	20	21	23	24	25	27	28	29	31
	5	13	15	16	17	19	20	21	23	24	25	27	28	29	31	32	33
	6	16	17	19	20	21	23	24	25	27	28	29	31	32	33	35	36
	7	19	20	21	23	24	25	27	28	29	31	32	33	35	36	37	39
	8	21	23	24	25	27	28	29	31	32	33	35	36	37	39	40	41
	9	24	25	27	28	29	31	32	33	35	36	37	39	40	41	43	44
	10	27	28	29	31	32	33	35	36	37	39	40	41	43	44	45	47
	11	29	31	32	33	35	36	37	39	40	41	43	44	45	47	48	49
	12	32	33	35	36	37	39	40	41	43	44	45	47	48	49	51	52
	13	35	36	37	39	40	41	43	44	45	47	48	49	51	52	53	55
	14	37	39	40	41	43	44	45	47	48	49	51	52	53	55	56	57
	15	40	41	43	44	45	47	48	49	51	52	53	55	56	57	59	60

4 Prüfungsfächer (Faktor 5):

		Ergebnis der mündlichen Prüfung															
		0	1	2	3	4	5	6	7	8	9	10	11	12	13	14	15
Ergebnis der schriftlichen Prüfung	0	0	2	3	5	7	8	10	12	13	15	17	18	20	22	23	25
	1	3	5	7	8	10	12	13	15	17	18	20	22	23	25	27	28
	2	7	8	10	12	13	15	17	18	20	22	23	25	27	28	30	32
	3	10	12	13	15	17	18	20	22	23	25	27	28	30	32	33	35
	4	13	15	17	18	20	22	23	25	27	28	30	32	33	35	37	38
	5	17	18	20	22	23	25	27	28	30	32	33	35	37	38	40	42
	6	20	22	23	25	27	28	30	32	33	35	37	38	40	42	43	45
	7	23	25	27	28	30	32	33	35	37	38	40	42	43	45	47	48
	8	27	28	30	32	33	35	37	38	40	42	43	45	47	48	50	52
	9	30	32	33	35	37	38	40	42	43	45	47	48	50	52	53	55
	10	33	35	37	38	40	42	43	45	47	48	50	52	53	55	57	58
	11	37	38	40	42	43	45	47	48	50	52	53	55	57	58	60	62
	12	40	42	43	45	47	48	50	52	53	55	57	58	60	62	63	65
	13	43	45	47	48	50	52	53	55	57	58	60	62	63	65	67	68
	14	47	48	50	52	53	55	57	58	60	62	63	65	67	68	70	72
	15	50	52	53	55	57	58	60	62	63	65	67	68	70	72	73	75

Zum Nachlesen

Die Profileroberstufe in Schleswig-Holstein

(Informationen des Ministeriums für Schule und Berufsbildung)

<http://www.schleswig-holstein.de/DE/Fachinhalte/S/schulsystem/profileroberstufe.html>

OAPVO

(Landesverordnung über die Gestaltung der Oberstufe und der Abiturprüfung an Gymnasien und Gemeinschaftsschulen)

<http://www.gesetze-rechtsprechung.sh.juris.de/jportal/?quelle=jlink&query=GymOAbiPrO+SH&psml=bsshoprod.psml&max=true&aiz=true>

Zentralabitur

(Themenkorridore, Fachanforderungen etc.)

<http://za.schleswig-holstein.de/content/zentralabitur.php?group=11&ugroup=1>

© für die Inhalte dieser Präsentation: Dr.M.Wulf, Lübeck 2016

Weiterverwendung bitte nur nach persönlicher Absprache.